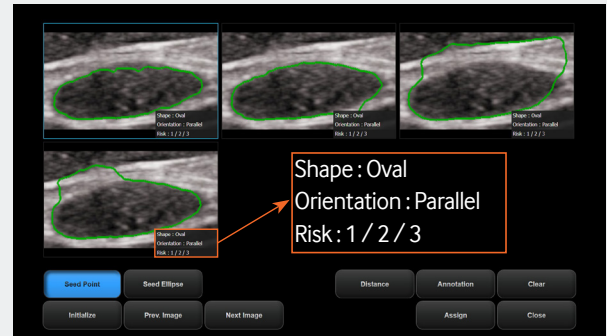


# RS80A

# Инструмент Smart Guidance с поддержкой принятия решений, S-Detect™ Smart-Detect™



## Ключевые преимущества

**Higher Productivity**

**Patient-centered Care**

**BI-RADS® Recommendations**

- » Предлагает оптимизированный рабочий процесс от сканирования до отчетов
- » Снижение ненужной биопсии молочной железы
- » Обеспечивает более высокий уровень диагност. достоверности

## S-Detect™

Ультрасонография (США) широко используется для выявления повреждений молочной железы, оценки плотности и для управления процессом. Система описания и обработки данных лучевых исследований молочной железы (BI-RADS®) способствовала клинической эффективности путем улучшения оценки массы и предоставления последующих рекомендаций по управлению. В ней содержится словарь со стандартизированной терминологией, а также стандартная отчетность с категорией окончательной оценки и руководящими принципами мониторинга последующих действий и результатов.

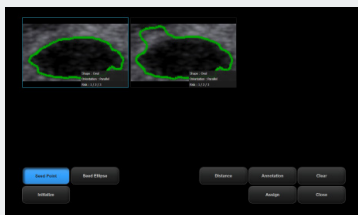
**S-Detect** - это новая технология, которая дополняет оценку поражения и распространения УЗИ молочной железы, которая включает в себя функции выбора, разделения области, описания характеристик и рекомендации степени аномалии.

Реализация **S-Detect** в RS80A охватывает сканирование, чтение, создание отчета и подведение итогов.

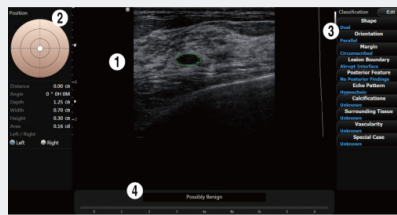
# "S-Detect™ снижает ненужное выполнение биопсии с помощью синхронной работы опций BI-RADS® и терминологии"

## Рабочий процесс

- ..... Выбор точки или эллипса в области интереса
- ..... Поддержка классификации BI-RADS®
- ..... Рекомендации по вероятности злокачественности и показатели BI-RADS®
- ..... Отчет (Пациент, Локация поражения, BI-RADS®, S-Detect™ изображение)

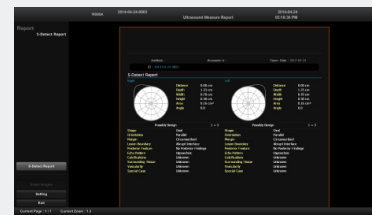


Выделение подозрительного участка



S-Detect™

- ① Ультразвуковое изображение
- ② Информация местонахождения
- ③ BI-RADS® Классификация
- ④ BI-RADS® Показатели



S-Detect™ Отчет

## Классификация (BI-RADS®)

- **S-Detect** классифицирует злокачественность выбранных поражений, и пользователь устанавливает оценку BI-RADS®. У пользователя имеется возможность вручную изменить классификацию и оценку.
- **S-Detect** идентифицирует характеристики распознанного поражения, содержащиеся в классификации BI-RADS® (форма, контуры, ориентация, эхо-структура, дорзальные артефакты и т. д.).

Таблица 1. Согласование между категориями оценки BI-RADS® и рекомендациями по управлению.

Оценка	Управление	Вероятность рака
Категория 0: Неполная - требуется дополнительная оценка изображений	Сокращение доп. изображений	N/A
Категория 1: Отрицательная	Обычный просмотр	0% вероятность злокачественности
Категория 2: Доброкачественная	Обычный просмотр	0% вероятность злокачественности
Категория 3: Вероятность доброкачественной	Промежуточный (6-мес) контроль или продолжение наблюдения	> 0%, но ≤ 2% вероятность злокачественности
Категория 4: Подозрения на злокачественность · Категория 4A: Низкое · Категория 4B: Среднее · Категория 4C: Высокое	Диагностика ткани	> 2% но < 95% вероятность злокачественности >2% до ≤ 10% вероятность злокачественности >10% до ≤ 50% вероятность злокачественности >50% до < 95% вероятность злокачественности
Категория 5: Высокая вероятность	Диагностика ткани	≥ 95% вероятность злокачественности
Категория 6: Подтверждено биопсией	Хирургическое вмешательство	N/A

**Примечание** Подкатегории BI-RADS® 4 и некоторые категории классификации ограничены в некоторых странах.

### Reference

(1) BI-RADS® Ultrasound 2013 American College of Radiology

### Supported System

(1) RS80A V1.00