



Ультразвуковые системы ACUSON S Family HELX Evolution

**Designed By You.
Designed For You.**





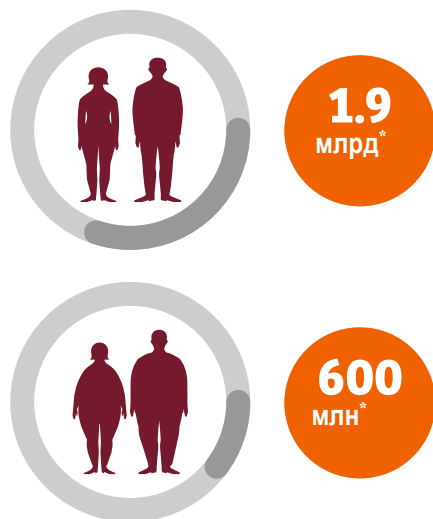
Разработан для преодоления вызовов в изображении ультразвука

Сегодня специалисты здравоохранения сталкиваются с проблемами на многих уровнях: увеличения обслуживания людей, разнообразием пациентов и увеличением тяжести хронических заболеваний. В то же время, клиническим врачам поручено обеспечить наивысшее качество обслуживания при минимально возможных затратах.

Эксперты сходятся во мнении, что обычный подход к уходу за пациентами проигрывает современным вызовам. Сегодня нуждающимся медицинским работникам необходимы передовые технологии и приложения, которые интеллектуально реагируют на потребности пациентов и пользователей. Индивидуальная диагностика и лечение индивидуального профиля каждого пациента помогает улучшить клинические, финансовые и операционные результаты.

Семейство ультразвуковых систем ACUSON S было разработано для решения самых сложных ультразвуковых проблем. Они предоставляют технологии и приложения, которые предлагают персонализированные ультразвуковые решения, обеспечивая новые уровни производительности изображений, уверенность в диагностике и эффективность рабочего процесса.

Во всем мире 1,9 миллиарда взрослых имеют избыточный вес *, а 600 миллионов страдают ожирением *.



Узи-специалисты сталкиваются с пациентами, которым все труднее производить сканирование. Для обеспечения более высокого уровня диагностической достоверности необходима более глубокая визуализация.

*World Health Organization (WHO), 2014

В глобальном масштабе цирроз печени увеличился на 20 процентов за последние 10 лет **.



Миллионы людей подвержены риску развития заболеваний печени от ожирения, злоупотребления алкоголем и гепатита, однако обычно симптомы не проявляются до самых поздних стадий. Использование ультразвука в качестве неинвазивного теста на заболевание печени может помочь оценить жесткость ткани печени в течение нескольких минут.

**World Health Organization (WHO), 2010

Биопсия печени является дорогостоящей и сопровождается потенциальными осложнениями.



Неинвазивные технологии, такие как эластография сдвиговой волны, дают мгновенные результаты и потенциально снижают затраты на здравоохранение, избегая возможных осложнений от инфекций, вызванных вмешательскими процедурами. ***

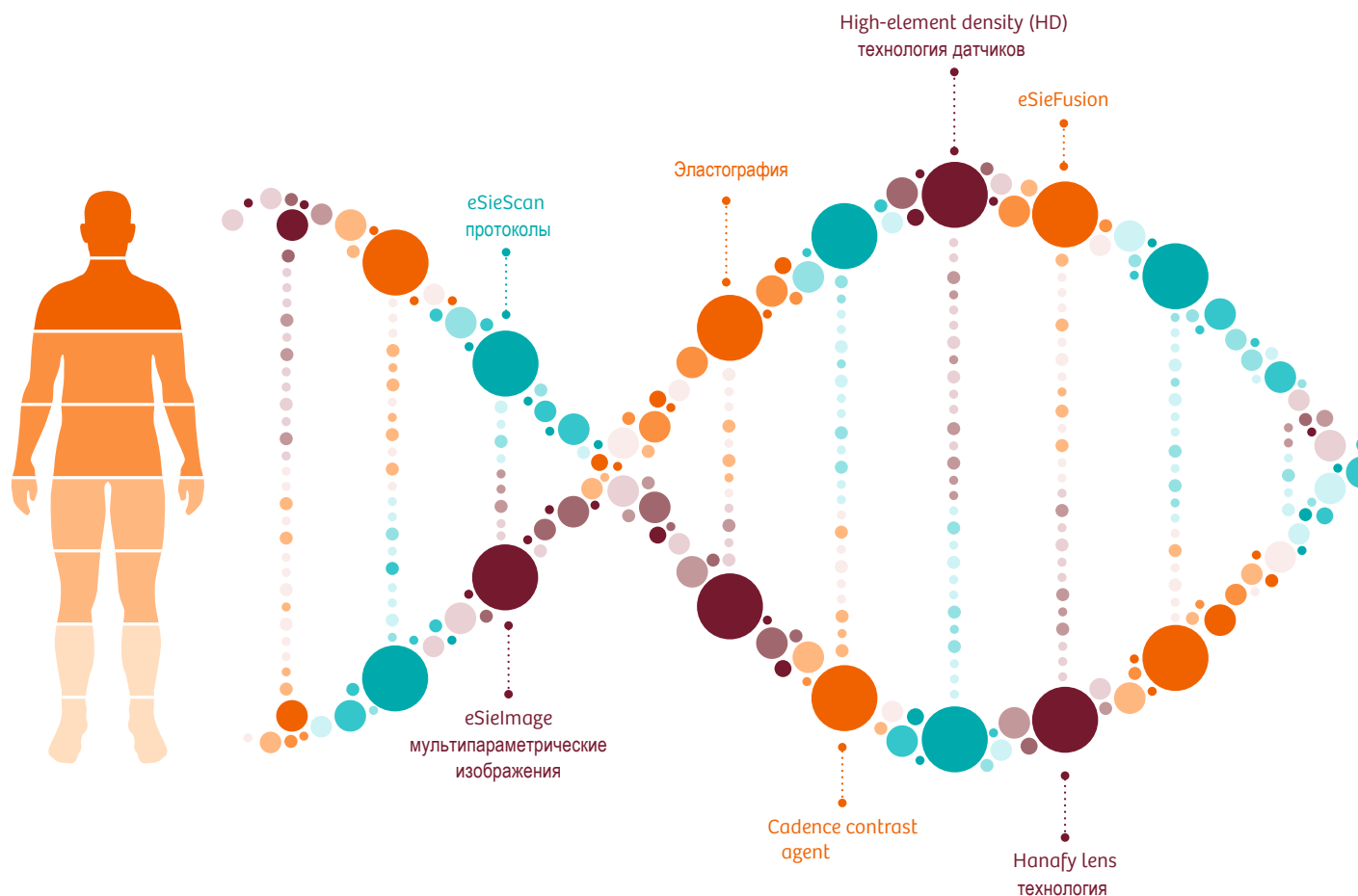
***Franciscus, Alan, 2014. Hepatitis C Support Project, hcvadvocate.org/hepatitis/factsheets_pdf/biopsy.pdf

HELX

Благодаря технологиям и приложениям, ориентированным на пациента, системы семейства ACUSON S Family предлагают самые передовые технологии обработки изображений.

Они предлагают один из самых широких портфелей передовых приложений в отрасли, который позволяет специалистам персонализировать свой диагностический подход к конкретным потребностям каждого пациента.

Уникальные решения для бизнес-процессов, основанные на знаниях, оптимизируют и улучшают согласованность и качество обслуживания. Клинические и операционные результаты еще больше совершенствуются благодаря интеллектуальным сервисным решениям, которые оптимизируют удобство и производительность системы.



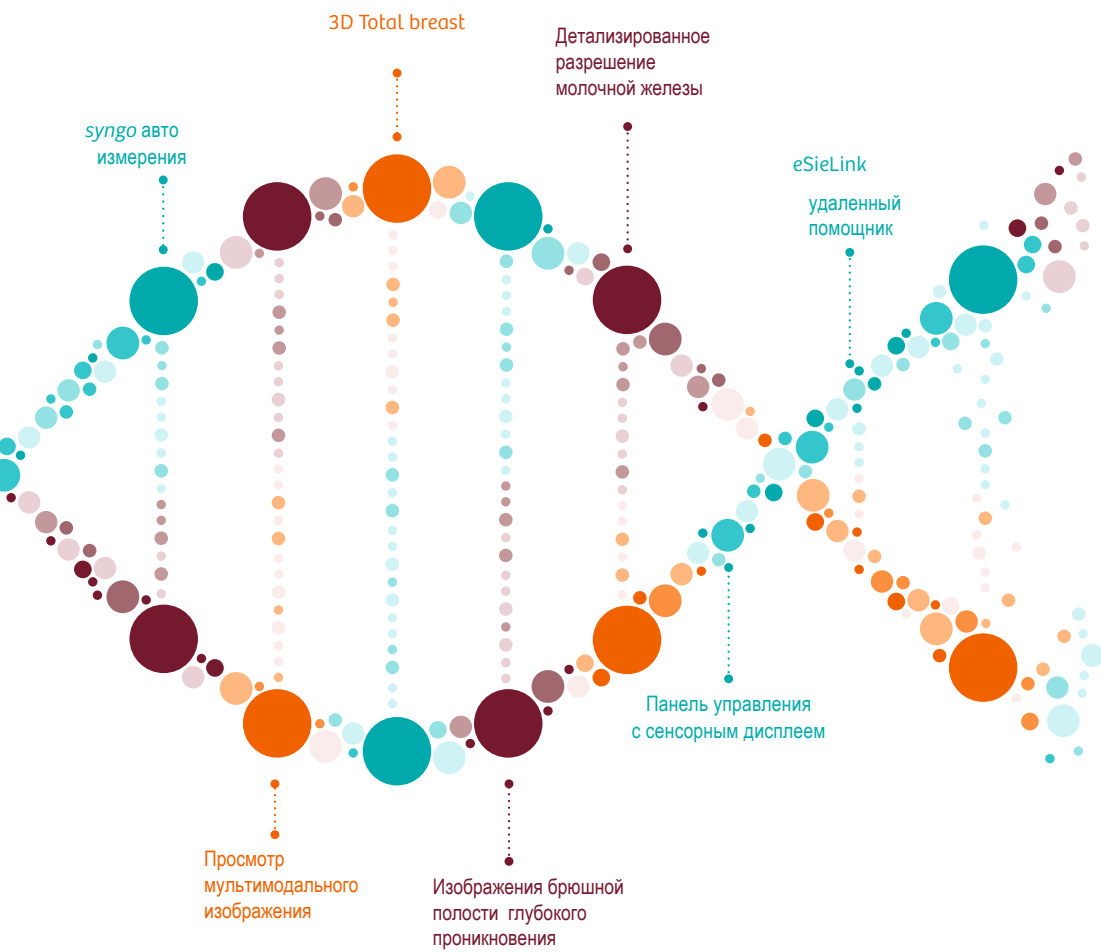
Подробнее - Создание образов HELX

Улучшите свою диагностику с помощью красивых изображений с прекрасной детализацией и контрастным разрешением.



Узнайте больше - расширенные приложения HELX

Расширьте свою клиническую информацию с помощью передовых технологий обработки изображений, которые улучшают результаты лечения пациентов.



Делайте больше - рабочий процесс HELX, основанный на знаниях. Защитите свои инвестиции с помощью обновляемых и простых в использовании ультразвуковых систем, которые отвечают всем вашим потребностям.



Создан чтобы видеть больше

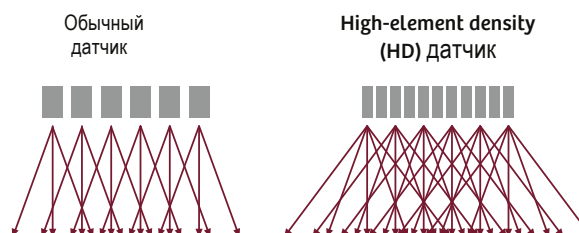


Уникальная архитектура SieStream HD работает для обеспечения новых уровней диагностической информации. Сложные алгоритмы обработки с двойной плотностью пикселей, обеспечивают беспрецедентную точность воспроизведения сигнала. От датчика до дисплея были тщательно оптимизированы HD технологии. Результат: красивые, однородные изображения вплоть до уровня пикселей, которые обеспечивают отличные изображения - в том числе и в глубоких тканях.

HD технология датчиков

Уникальная, тонкая технология высокой плотности (HD) датчиков ACUSON S Family HELX Evolution обеспечивает отличную четкость изображения и проникновение. Улучшается рабочий процесс и производительность изображения.

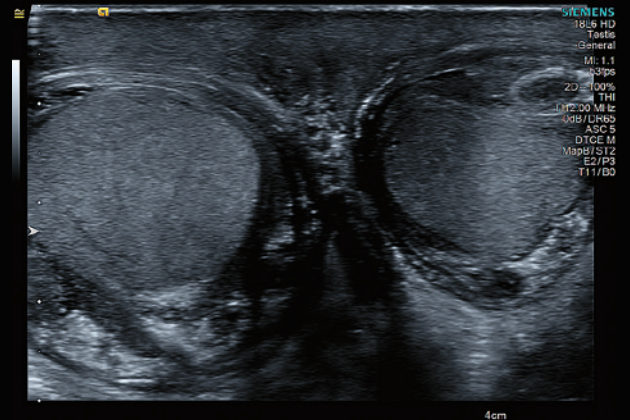
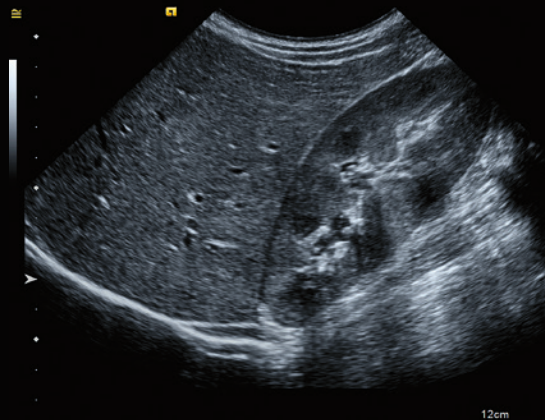
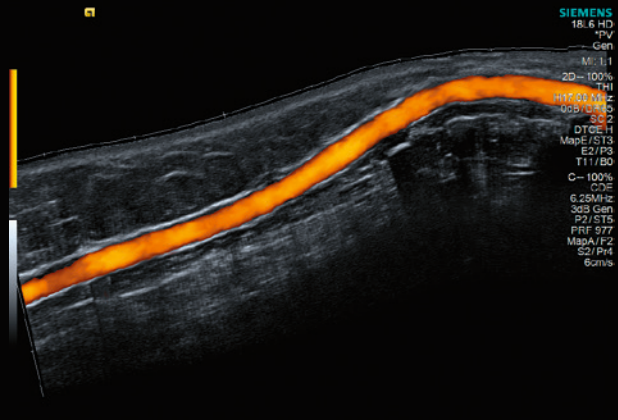
HD датчики разработаны с инновационным эргономичным дизайном, плавные формы и удобства держать в руке, обеспечивает точное управление движением, поддержку и снижение усталости специалиста.



(HD) датчики с высокоэлементальной плотностью

- позволяют управлять лучом под большими углами, для улучшения детализации и контрастного разрешения
- добиваются большего определения границ
- улучшают качество изображения и цветовую чувствительность

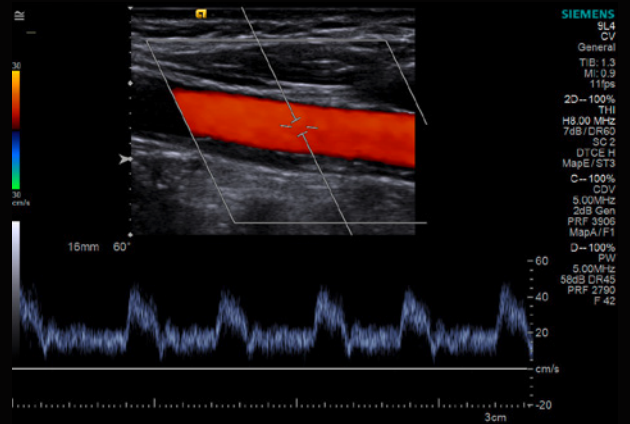
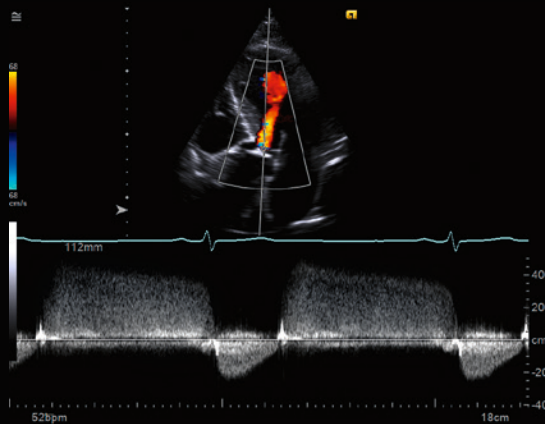




Панорамная визуализация SieScare позволяет расширить изображение, как на изображении энергетического Допплера лучевой артерии, используя датчик 9L4.

Датчик 8C3 HD обеспечивает высокочастотное превосходное разрешение. Это уменьшает шум и балансы при непрерывной пошаговой оптимизации изображения, используя eSielimage.*

Линейный датчик 18L6 HD обеспечивает высокочастотное разрешение для потрясающей детализации даже в глубоких слоях. Широкое поле обзора в приведенном выше изображении позволяет увидеть больше визуализации тестикулярного эпидидимо-орхита.



Красиво визуализированный плод на втором триместре, при использовании амниоскопической визуализации с помощью датчика 7CF1.

Детальное разрешение четырехкамерного сердца с использованием датчика 4V1c.

Превосходная визуализация кровотока стала возможной благодаря цветовой доплеровской чувствительности с использованием линейного датчика 9L4.

*Не доступно на ACUSON S1000

Создан чтобы знать больше



Мощный процессор, который управляет ультразвуковыми системами семейства ACUSON S Family, является основой для современных клинических применений и технологий. Помогают предоставлять специалистам клиническую информацию, недоступную для обычных ультразвуковых систем.

Расширенные приложения HELX позволяют пользователям подобрать подход к индивидуальной диагностике пациентов. Этот уникальный подход, использует комплексный набор расширенных приложений, предлагаемый ультразвуковыми системами семейства ACUSON S Family - от количественной оценки и характеристики ткани до интервенционных процедур.

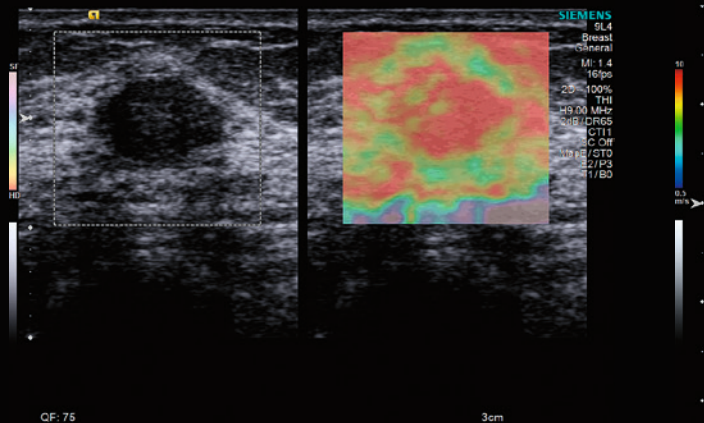
Результаты лечения и уход за пациентами дополнительно усиливаются с воспроизводимыми и поддающимися количественной оценке результатами.



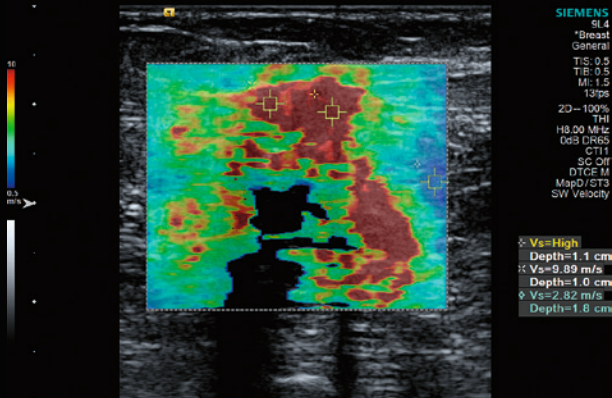
Характеристика ткани с использованием изображений эластографии сдвиговой волны может улучшить результаты диагностики при одновременном снижении затрат.



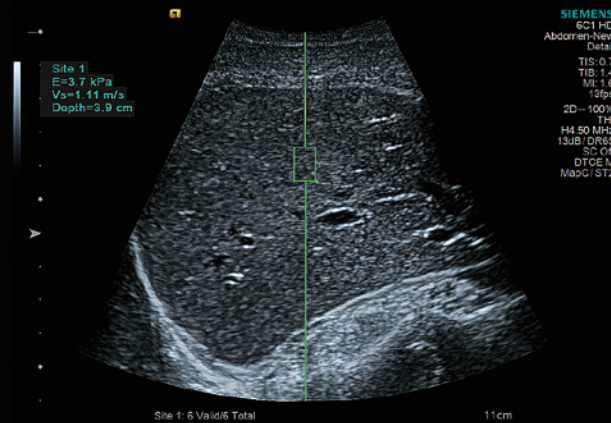
Автоматический сканер объема груди ACUSON S2000 (ABVS) помогает эффективно выявлять поражения. Его автоматическая работа обеспечивает последовательные, воспроизводимые, не зависящие от оператора результаты с высоким разрешением с полным обзором молочных желез.



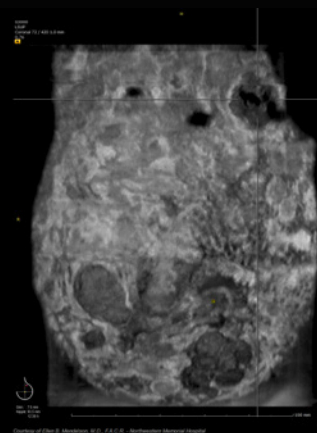
Изображения эластичности eSie Touch предоставляют дополнительную клиническую информацию для улучшения диагностической достоверности. Жесткая фиброаденома, отображаемая красным цветом с использованием датчика 9L4.



Большая жесткая масса спикюлированной груди, изображенная с помощью эластографии сдвиговой волны Virtual Touch IQ. Размещение ROI в изображении помогает получить количественную оценку жесткости ткани в пределах поражения. *



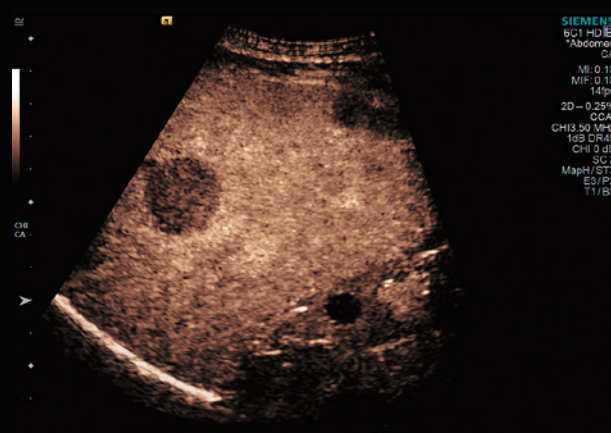
Оценка жесткости тканей печени с использованием эластографии сдвиговой волны Virtual Touch. Основываясь на визуализации импульсного синусоидального импульса (ARFI), это уникальное приложение может потенциально уменьшить проведение биопсии у пациентов. *



Изображение эластичности eSie Touch™ подтвержденной биопсией фиброаденомы молочной железы, обеспечивает качественную оценку относительной жесткости тканей в реальном времени для помощи в постановке диагноза.



eSieFusion-изображение плечевого AC-соединения, встроенного в набор данных МРТ с использованием датчика 9L4. **



Улучшено разрешение ближнего поля и детализации при опухолевом сосудистом анализе для метастазы в печени с использованием контрастной гармонической контрастности Cadence с датчиком 6C1 HD.

* Не доступно на ACUSON S1000

** Доступно на ACUSON S3000

Создан чтобы делать больше



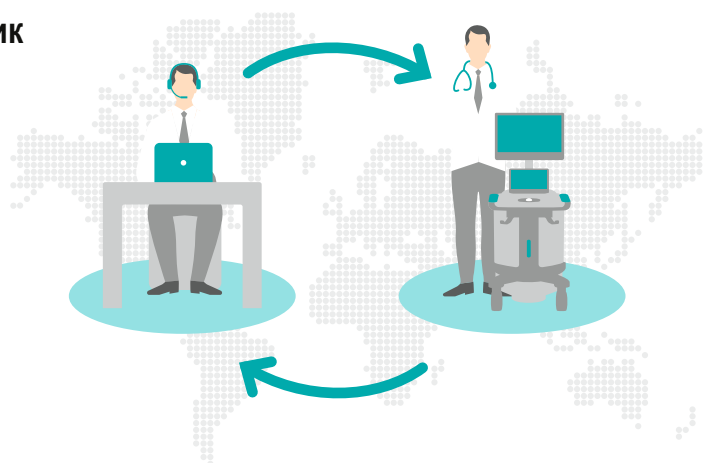
Репутация медицинского центра и финансовый успех зависят от лучших в своем классе навыков персонала, исключительной производительности и безопасности системы, а также целенаправленных клинических рабочих процессов.

Семейство ACUSON S Family HELX Evolution, разработано для адаптации к самым высоким стандартам ухода, предлагает новое решение для увеличения результатов лечения пациентов, улучшения стандартизации через протоколы eSieScan и повышения эффективности с помощью упрощенных решений для рабочих процессов.

Соответствие последним техническим достижениям позволяет вам быть уверенными в том, что оборудование, в которое вы инвестируете, будет актуальным и готовым к интеграции самых передовых технологий на долгие годы, позволяя вам управлять затратами без ущерба для качества обслуживания.

eSieLink удаленный помощник

Новый сервисный инструмент для ваших ультразвуковых систем, технология удаленной помощи eSieLink™ поддерживает рабочий процесс с быстрыми ответами на технические и клинические вопросы в режиме реального времени с техническими экспертами от Siemens Healthineers для немедленного решения проблем и получения дополнительной поддержки обучения. eSieLink помогает улучшить время безотказной работы системы и способствует беспрепятственным клиническим процессам.



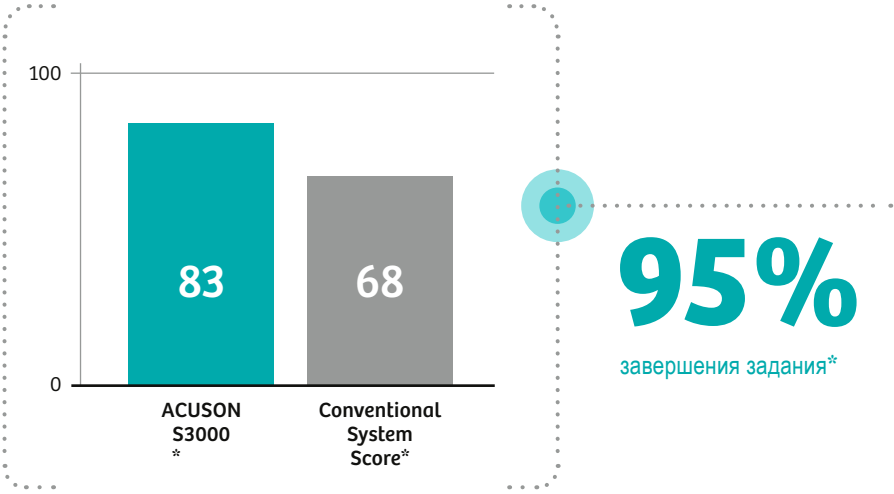


macadamian

В целом удобство использования ультразвуковых систем определяет, насколько эффективны передовые технологии и средства диагностики для расширения клинических возможностей медицинских работников. ACUSON S3000, HELX Evolution была оценена независимой компанией по разработке пользовательских функций, с точки зрения производительности и удовлетворенности пользователей. С оценкой юзабилити системы (SUS) от 83, ACUSON S3000 набрал больше по сравнению с обычными ультразвуковыми системами, которые участвовали в тесте.*

More information: macadamian.com

(SUS)



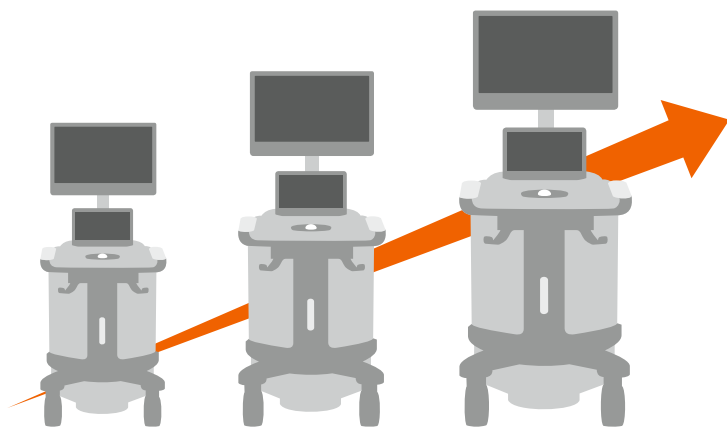
*Исследование теста юзабилити Macadamian с использованием ACUSON S3000, HELX Evolution с сенсорным управлением. Исследуйте данные результата в файле. Более подробную информацию можно получить на info@macadamian.com.

Создан для модернизации

Семейство ACUSON S HELX Evolution основано на инновациях и стремлении к совершенству, умному получению изображений и превосходной производительности.

Платформенная архитектура систем была разработана для комплексной модернизации и максимальной гибкости, предлагая решение, адаптированное к широкому спектру клинических условий и потребностей гетерогенных популяций пациентов.

Гибкая программная и аппаратная архитектура SieStream HD оснащена Microsoft® Windows® 7. Обеспечивает возможность модернизации и доступа к взаимозаменяемым датчикам и приложениям для обеспечения комплексной защиты инвестиций.



**ACUSON
S1000**



Исключительная ценность
Отличное качество изображения и интеллектуальные технологии рабочего процесса, предназначенные для уверенного соответствия ваших ежедневных потребностей в обработке изображений.



Продвинутая технология

Полный комплект интуитивно понятных технологий визуализации, включая 3D Total Breast Ultrasound, позволяет предлагать первоклассную помощь широкому кругу пациентов.



Экспертное вмешательство

Ведущие в отрасли инструменты анализа изображений и интуитивно понятный рабочий процесс сочетают в себе исключительную производительность для широкого спектра исследований, включая интервенционную радиологию.

Создан для безопасности системы и данных

Чтобы обеспечить максимальную безопасность ваших данных и другую конфиденциальную информацию, ультразвуковые системы ACUSON S Family используют новейшее решение McAfee® Embedded Security для защиты от передовых постоянных угроз (APT), вирусов, вредоносного ПО и др. сомнительных программ.

Дополнительный уровень безопасности обеспечивается опцией шифрования данных eSieCrypt, которая шифрует жесткий диск для защиты данных от нарушений безопасности.

Ведущая в отрасли технология контроля приложений и управления изменениями гарантирует, что в системах могут использоваться только доверенные приложения.

Дополнительный пакет безопасности Syngo® обеспечивает доступ к системе и контролирует безопасную связь внутри и вне вашей сети.

Датчики на все случаи



4C1

Конвексный

Брюшная полость, Почки, Гинекология, Акушерство, Эхо-плода, Таз



6C1 HD*

Конвексный

Брюшная полость, Почки, Гинекология, Акушерство, Эхо-плода, Таз



6C2

Конвексный

Брюшная полость, Почки, Гинекология, Акушерство, Эхо-плода, Таз, Педиатрия, Сосуды



8C3 HD*

Конвексный

Гинекология, Акушерство, Эхо-плода, Педиатрия



7CF1

Конвексный (объемный)

Брюшная полость, Почки, Гинекология, Акушерство, Эхо-плода, Таз



9EVF4

Конвексный
объемный,
эндовагинальный)

Гинекология, Акушерство, Эхо-плода, Неонатология - голова



EV8C4

Конвексный
(эндовагинальный)

Гинекология, Акушерство



MC9-4

Конвексный
(эндовагинальный)

Гинекология, Акушерство, Эхо-плода, Неонатология - голова, Простата



9L4

Линейный

Кардиология, щитовидная и молочная железа, сосуды, скелетно-мышечная система, Гинекология, Акушерство, Эхо-плода, Педиатрия, Педиатрия - бедро, Таз, Половой орган, семенник



12L4

Линейный

Кардиология, щитовидная и молочная железа, сосуды, скелетно-мышечная система, Гинекология, Акушерство, Эхо-плода, Педиатрия, Педиатрия - бедро, Таз, Половой орган, семенник



14L5

Линейный

Кардиология, щитовидная и молочная железа, сосуды, скелетно-мышечная система, половой орган, семенник



14L5 SP

Линейный (hockey stick)

Кардиология, щитовидная и молочная железа, сосуды, скелетно-мышечная система, половой орган, семенник, интраоперац.



18L6 HD

Линейный

Кардиология, щитовидная и молочная железа, сосуды, скелетно-мышечная система, половой орган, семенник



4V1

Фазированный (вектор)

Брюшная полость, Почки, Гинекология, Акушерство, Эхо-плода, Таз



4V1c

Фазированный (вектор)

Брюшная полость, Почки, Эхо- взрослые- педиатрия, транскраниальный доплер



4P1

Фазированный

Брюшная полость, Почки, Эхо- взрослые- педиатрия, транскраниальный доплер, Акушерство, Гинекология, Таз



8V3

Фазированный (вектор)

Эхо-плода, Педиатрия, Эхо-педиатрия, Неонатология -эхо, голова



10V4

Фазированный (вектор)

Почки, Педиатрия, Эхо-неонатология-педиатрия, Таз, Голова- неонатология



V5M

Фазированный (ТЕЕ)

ТЕЕ



V7M

Фазированный (ТЕЕ)

ТЕЕ

*Not available on the ACUSON S1000 system.



Why Siemens Healthineers?

В Siemens Healthineers предлагаем поставщикам медицинских услуг добиться лучших результатов при меньших затратах, расширяя точную медицину, изменяя осуществление лечения, улучшая и оцифровывая медицинское обслуживание.

Поставщики медицинского оборудования по всему миру уже давно опираются на наше техническое совершенство - передовые, высококачественные медицинские технологии в широком портфеле. В глобальном масштабе, наши технологии охватывают примерно 5 миллионов пациентов *. В то же время они помогают больничным отделениям постоянно совершенствовать свои клинические, операционные и финансовые результаты.

Теперь мы консолидируем беспрецедентный объем данных и информации и превратим их в первопроходческие предприятия и цифровые службы здравоохранения. Благодаря этим мы максимизируем возможности и разделяем риски всей вашей системы здравоохранения.

*Siemens AG, "Sustainable healthcare strategy – Indicators in fiscal 2014", page 3-4

The products/features mentioned in this document may not be commercially available in all countries. Due to regulatory reasons their future availability cannot be guaranteed. Please contact your local Siemens organization for further details. Standalone clinical images may have been cropped to better visualize pathology.

ACUSON S Family, Cadence, eSieCrypt, eSieFusion, eSieImage, eSieLink, eSie Touch, HELX, SieScape, SieStream HD, Virtual Touch, S1000, S2000, S3000 are trademarks of Siemens Medical Solutions, USA, Inc.

syngo is a trademark of Siemens Healthcare GmbH.

Windows is a trademark of Microsoft Corporation in the United States and/or other countries.

McAfee is a trademark of McAfee LLC in the United States and other countries.

Siemens Healthineers Headquarters

Siemens Healthcare GmbH
Henkestr. 127
91052 Erlangen
Germany
Phone: +49 9131 84-0
siemens-healthineers.com

Legal Manufacturer

Siemens Medical Solutions USA, Inc.
Ultrasound
685 East Middlefield Road
Mountain View, CA 94043, USA
Phone: +1-888-826-9702
siemens.com/ultrasound